



Krypton : l'échange et partage de votre examen d'imagerie médicale en Nouvelle-Aquitaine

- Le Ministère de la Solidarité et de la Santé a demandé aux régions de mettre en place des **services de partage et d'échange sécurisé** des données de santé, pour une médecine de meilleure qualité
- **Ce nouveau** service de consultation **sécurisé des examens d'imagerie** (et comptes-rendus associés) est disponible dans les structures de santé publiques et privées adhérentes
- Il permet un accès dématérialisé pour le **patient** et les **professionnels de santé qui contribuent à votre prise en charge** (médecin, sage-femme, kinésithérapeute...) aux examens de radiologie et de médecine nucléaire, dans le **respect de la confidentialité des données personnelles et du secret professionnel**
- Retrouvez les **structures adhérentes à Krypton** sur www.esea-na.fr/programmes/krypton

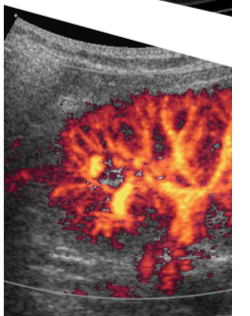
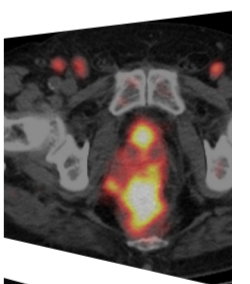
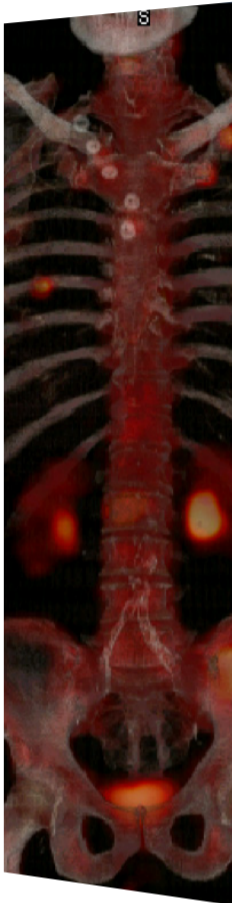


KRYPTON, c'est mieux pour vous !

Vos examens d'imagerie réalisés dans une structure adhérente sont **disponibles dans Krypton**

Les professionnels de santé adhérents à Krypton pourront **consulter vos examens** réalisés dans **d'autres structures qui alimentent** aussi Krypton (au moins depuis la date de votre examen)

Pour une **prise en charge plus rapide**, pour éviter de refaire un examen et/ou de reprogrammer votre consultation



Consultez la brochure à l'accueil de la radiologie/médecine nucléaire

et sur www.esea-na.fr
contact-krypton@esea-na.fr